



Big Dutchman®



CulinaCup и **CulinaFlex***pro*

инновационное кормление для поросят-сосунов
– гигиеничное, эффективное и согласно потребностям поросят –

CulinaCup и CulinaFlexpro

продуктивная подкормка поросят в боксе для опороса

В сфере разведения поросят все явственнее проявляется тенденция к реализации многоплодия свиноматок. Так, например, 18 и более живорожденных поросят в помете на сегодняшний день уже далеко не редкость. Выкормить и обеспечить всех поросят необходимым кол-вом молока – серьезная нагрузка для организма свиноматки. Связанная с этим возможная нехватка молока у свиноматки может привести к гибели некоторых поросят в помете, большой разнице в весе отсаживаемых

поросят и/или сильной потере в весе подсосной матки со всеми возможными последствиями для ее плодовитости. Фермерам хорошо знакомы трудности, связанные с многочисленным потомством свиноматок. До сих пор решение данной проблемы заключалось в перераспределении поросят из многочисленных пометов по другим маткам либо в их подсадке к матке-кормилице. Но такие решения не всегда оптимальны. Компания Big Dutchman готова предложить вашему вниманию сразу два

альтернативных решения, заключающихся в подкормке поросят в боксе опороса:

- ✓ CulinaCup,
- ✓ CulinaFlexpro.

Обе системы позволяют обеспечить в боксах опороса постоянную и автоматическую подачу заменителей молочных продуктов и жидких престартеров. При этом как раз более мелкие и менее сильные поросята выигрывают от такого дополнительного кормления.

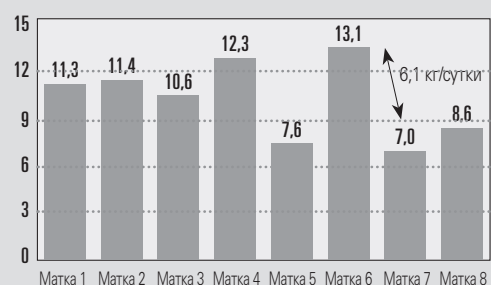


Вид на секцию опороса – дополнительное кормление поросят молоком с помощью CulinaFlexpro

ВОСПОЛНЕНИЕ ДЕФИЦИТОВ МОЛОЧНОЙ ПРОДУКТИВНОСТИ МАТКИ, СОСТАВНЫХ КОМПОНЕНТОВ МО

Как показали результаты исследований, проведенных высшим специальным учебным заведением города Бинген, показатели молочной продуктивности очень разнятся от свиноматки к свиноматке. Однако разность показателей свойственна не только уровню молочности подсосной свиноматки, но и содержанию белков и жиров в производимом ею молоке. В отношении свиноматок с многочисленным приплодом это чревато, прежде всего,

Молокопродукция свиноматок, кг/сутки (день 1-14)



Источник: Dusel и Oster, 2011, неопубликованные данные

тем, что более слабые поросята в помете получают не только меньше молока, но и менее питательное молоко. Кроме того, число сосков на вымени свиноматки ограничено, т.о. насыщаются в первую очередь более сильные поросята. Также исследования показали, что уже на третий день лактации порядок распределения сосков строго установлен, а передние соски заняты сильными поросятами ввиду их повышенной молочности.

CulinaCup

полуавтоматическая подкормка молоком и престартерами

CulinaCup работает на основе чашкообразных кормушек с высокими краями. В центре таких кормушек (Cup) распо-

ложены nipples. Как только поросята приводят nipple в действие, в кормушку подается корм температурой

30° C, который легко поедается поросятами.



Подкормка молоком поросят в боксе для опороса с помощью системы CulinaCup

Замешивание кормосмеси в специальной емкости производится вручную. Подача корма реализуется автоматически посредством кормопровода, идущего из кормокухни в секции опороса. Специальный теплообменник поддерживает температуру кормосмеси после ее замешивания. Преимущества по сравнению с кормлением вручную:

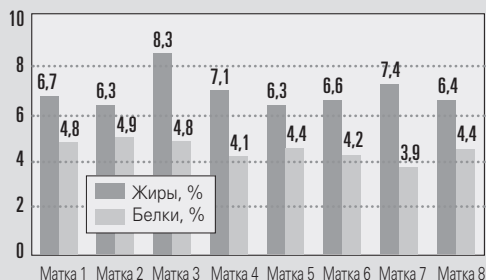
- ✓ существенное облегчение труда и экономия времени;
- ✓ отсутствие необходимости содержания маток-кормилиц → больше эффективно используемых мест опороса;
- ✓ постоянное наличие свежзамешанного и теплого корма (молока) для всех поросят;
- ✓ подача корма в кормушку небольшими порциями → корм остается свежим.



Кормокухня с CulinaCup и двумя баками-смесителями

МОЛОКА, А ТАКЖЕ МНОГОПЛОДИЯ

Разное качество молока свиноматок



Источник: Dusel и Oster, 2011, неопубликованные данные



CulinaCup – чашкообразная система для боксов опороса

CulinaFlex^{pro}

Автоматизированная подкормка молоком и престартерами с помощью кормониппелей

CulinaFlex^{pro} – автоматизированная система, осуществляющая подачу корма по времени и посредством

кормовых ниппелей. Сенсор, установленный в кормушке, позволяет определить наличие либо отсутст-

вие корма в кормушке.



Дополнительная подача молока системой CulinaFlex^{pro} поросётам в боксе опороса, в автоматическом режиме

Все установленные кормопроводы являются закольцованными, что позволяет производить прокачивание корма по ним. Это, в свою очередь, обеспечивает улучшение гигиены и подачу неизменно свежего корма. В системе CulinaFlex^{pro} также предусмотрен теплообменник, позволяющий подавать корм в кормушку в теплом состоянии.

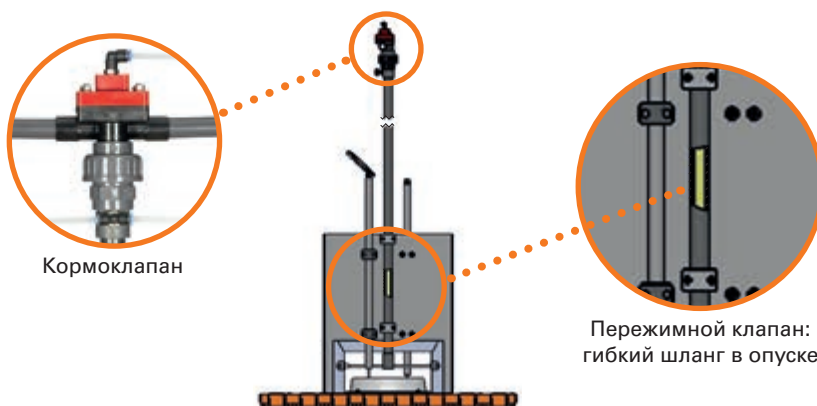
По окончании кормления при помощи сжатого воздуха происходит сокращение гибкого шланга внутри опускной трубы и его полное опорожнение от остатков корма. Данное состояние опускной трубы сохраняется вплоть до следующего кормления. Таким образом создается бедная кислородом среда, практически полностью препятствующая размножению аэробных бактерий, что повышает уровень гигиены кормов. Перед началом следующего кормления сжатый воздух удаляется из трубы, делая возможной подачу корма по гибкому шлангу в кормушку. Помимо пережимного клапана Big Dutchman предлагает два альтернативных решения:

- ✓ гибкую опускную трубу (шланг),
- ✓ жесткую опускную трубу (обычная труба из ПВХ).

К тому же может быть легко реализовано мультифазное кормление (молочная смесь для поросят, престартеры, корм для доразщивания поросят), облегчающее перевод поросят на корм, предлагаемый в корпусе для доразщивания.



Кормокухня CulinaFlex^{pro}



Кормоклапан

Пережимной клапан:
гибкий шланг в опуске

Преимущества для свиноматки

- ✓ предотвращение сильной потери в весе → улучшение кондиции;
- ✓ улучшение продуктивности свиноматок в последующем;
- ✓ меньшие потери массы тела;
- ✓ отсутствие стресса в период лактации;
- ✓ более высокий статус здоровья маток на фоне увеличения продолжительности их продуктивного периода → увеличение срока «эксплуатации» свиноматок.

Преимущества для поросят-сосунов

- ✓ рост веса поросят на отъеме → до одного кг на поросенка;
- ✓ рост числа отнятых поросят на свиноматку;
- ✓ меньший разрыв в весе отсаживаемых поросят → однородность поросят с более высоким весом;
- ✓ значительное снижение показателя падежа поросят;
- ✓ рост числа поросят высокого качества, меньше отстающих в развитии животных;
- ✓ более легкий старт на площадке доращивания.

Преимущества для фермера

- ✓ рост производительности на площадке опороса;
- ✓ соблюдение высоких стандартов санитарной и зооигиены;
- ✓ нет необходимости в выравнивании пометов;
- ✓ снижение уровня трудоемкости за счет полной автоматизации процессов;
- ✓ при необходимости наличие готового к раздаче корма 24 ч в сутки;
- ✓ отпадает необходимость в матках-кормилицах.

BigFarmNet

510pro плюс BigFarmNet-Manager – и CulinaFlexpro под вашим полным контролем



Современный компьютер кормления 510pro производства компании Big Dutchman обеспечивает полную автоматизацию процессов кормления системой CulinaFlexpro в 1250 боксах опороса круглые сутки либо согласно индивидуальным потребностям. Для этого достаточно указать время запуска и время остановки.

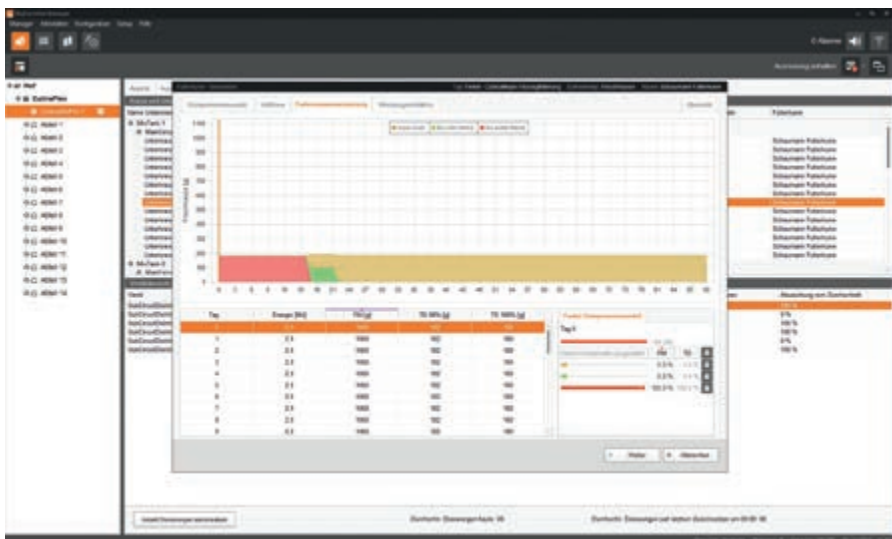
Большой цветной сенсорный дисплей позволяет оперативно просматривать всю важную информацию. Внесение изменений возможно как напрямую в компьютер 510pro, так и в офисном помещении посредством программы BigFarmNet-Manager.

Будь то контроль кормления, создание кормового графика или автоматическая промывка установки – вся информация выводится на экран и наглядно отображается в виде таблиц и графиков. Это позволяет фермеру оперативно реагировать на возникающие изменения, адаптируя работу оборудования соответствующим образом.

С помощью функции интеллигентного регулирования пауз, к примеру, можно устанавливать продолжительность паузы, необходимой после сигнала датчика о наличии корма в кормушке.



Датчик проверяет уровень корма в кормушке и передает информацию на 510pro



Кормовые графики позволяют каждый день производить замешивание кормосмесей по индивидуальной рецептуре.

Уменьшение нагрузки на свиноматок и рост показателей веса отъемных поросят

Преимущества CulinaFlexpro

- ✓ установка автоматическая и управляется в удаленном режиме → существенное облегчение труда;
- ✓ сенсорная подача дополнительного корма поросятам круглые сутки;
- ✓ применение теплообменника → рост потребляемого корма за счет поддержания его температуры;
- ✓ возможна блокировка отдельных кормоклапанов;
- ✓ возможна подача малых порций корма на кормушку;
- ✓ возможно использование всех видов корма (молоко, корм для площадки дорастивания и т.д.);
- ✓ улучшение гигиены за счет хорошо продуманной концепции оборудования;
- ✓ повышение гигиены корма за счет программирования промывочных циклов;
- ✓ посекционный анализ;
- ✓ функция аварийной сигнализации;
- ✓ удаленное обслуживание.



Посекционный обзор: возможна блокировка отдельных клапанов либо вентильных контуров



Многочисленное потомство – серьезное испытание для кормящей свиноматки

Кормлюсь, когда пожелаю!



Big Dutchman

Европа, Ближний Восток и Африка:
Big Dutchman International GmbH
Postfach 1163 · 49360 Vechta, Deutschland
Тел.: +49(0)4447 801-0 · Факс: -237
big@bigdutchman.de
www.bigdutchman.de

США: Big Dutchman, Inc.

Тел.: +1 616 392 5981 · bigd@bigdutchmanusa.com
www.bigdutchmanusa.com

Бразилия: Big Dutchman (Brasil) Ltda.

Тел.: +55 16 2108 5300 · bdbbr@bigdutchman.com.br
www.bigdutchman.com.br

Россия: ООО "Биг Дачмен"

Тел.: +7 495 229 5161 · big@bigdutchman.ru · www.bigdutchman.ru

Азия/Тихоокеанский регион: BD Agriculture (Malaysia) Sdn. Bhd.

Тел.: +60 3 33 61 5555 · bdasia@bigdutchman.com · www.bigdutchman.com

Китай: Big Dutchman (Tianjin) Livestock Equipment Co., Ltd.

Тел.: +86 10 6476 1888 · bdcnsales@bigdutchman.com
www.bigdutchman.cn