

# ПРОГРАММНОЕ ОБЕСПЕЧЕНИЕ ДЛЯ ЕЖЕДНЕВНОГО ВЗВЕШИВАНИЯ DAILY WEIGH®

Программное обеспечение Osborne Daily Weigh® управляет Вашими данными системы управления роста Weight Watcher®.

Программное обеспечение ежедневного взвешивания имеет доступ, хранит и показывает информацию, собранную от одних или более весов Osborne®. Вы можете делать обзор кривых роста и информации по ежедневным привесам, а также многое другое с программным обеспечением Daily Weigh Software.

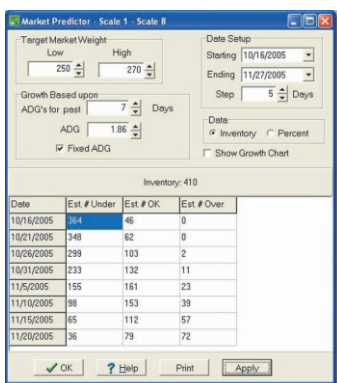
Принимайте решения с программным обеспечением Daily Weigh Software®. Система управления ростом Weight Watcher® ежедневно взвешивает каждое животное. Программное обеспечение ежедневного взвешивания использует данные в реальном времени, собранные с весового оборудования для генерирования отчетов с точной информацией в реальном времени.

Отслеживайте индивидуальную производительность животных с опцией ежедневного взвешивания Daily Weigh II features®. Производитель, которому нужна детальная информация об индивидуальной производительности животных, может купить и установить опциональную программу Daily Weigh II features®. Весовое оборудование должно быть оборудовано антенной, и на животных должны быть установлены бирки с радио частотными идентификаторами для использования данной опции.

Как только животное приходит на весы, записывается информация, идентифицирующая животное, время посещения, продолжительность визита и вес животного. Это опциональная программа по ежедневному взвешиванию Daily Weigh II feature® позволяет детально анализировать и оценивать каждое животное.

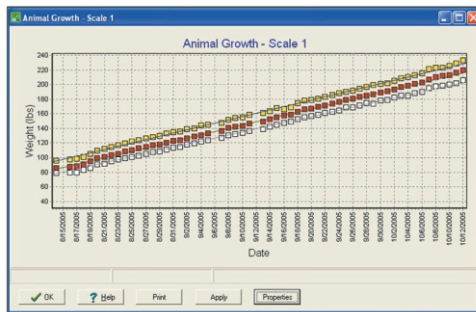
Отчеты программы ежедневного взвешивания помогают управляющим с принятием решений и выполнением заданий. Такие отчеты информируют о текущей производительности и тенденциях. Вы можете обнаружить изменения в производительности и реагировать соответственно. Другие отчеты помогают планировать изменения рационов корма и объемы реализации. Одновременно можно сравнить отчеты с разных весов.

Прогнозируйте продажи и уменьшайте потери от сортировки. Как только перспективный график на реализации животных становится регулярной операцией, Вам становится нужен надежный метод планирования

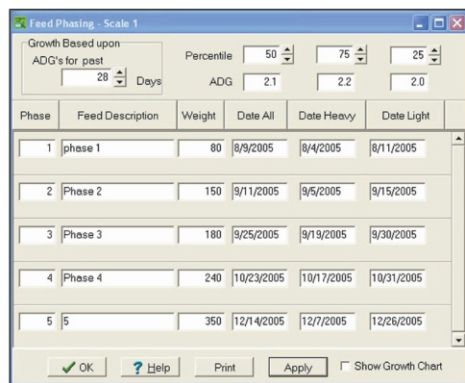


продаж. Отчет планирования продаж Market Predictor планирует дату продаж и количество животных в наличии. Еще одно важное преимущество отчета Market Predictor – это уменьшение потерь от неправильной сортировки.

Точная информация помогает планировать продажи для соответствия графику каждого мясокомбината.



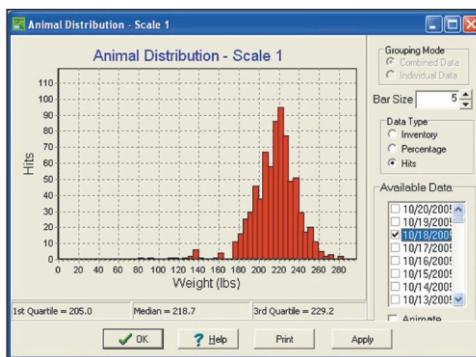
Отслеживайте уровень роста. Отчет роста Growth report показывает опорные точки уровня роста. Одновременно выводятся на экран данные по легким, средним, тяжелым и двум другим весовым группам животных. Уровень роста может быть сравнен с последующим днем. Вы отмечаете изменения в производительности сразу же при помощи отчета роста Growth report и можете отреагировать соответствующими решениями.



Не выбивайтесь из графика фазового кормления. Корм занимает значительный процент в производственных издержках. Кормление правильным рационом животных соответствующего

весового диапазона является очень существенным для контроля за затратами и соответствия бюджету кормления. Отчет по фазе кормления Phase Feed report рассчитывает оптимальные даты для изменения рациона кормления. С этим отчетом Вы получаете данные о кормлении соответственно весу.

Отслеживайте распределение корма. Одной из целей системы управления роста Weight Watcher® является отслеживание распределение веса в группе животных. Отчет



по ежедневному распределению веса Daily Weigh Distribution дает графическое представление по распределению веса на основании посещений всех животных весового оборудования на заданный день. Вы можете даже при беглом обзоре увидеть разброс от самой легкой до самой тяжелой свиньи. Этот отчет также позволяет Вам оценивать изменения в весовых отклонениях.

зadанный день. Вы можете даже при беглом обзоре увидеть разброс от самой легкой до самой тяжелой свиньи. Этот отчет также позволяет Вам оценивать изменения в весовых отклонениях.

Date	Inventory	Visits	Water	High Temp (°F)	Low Temp (°F)
10/1/2005	175	965	367	83	70
10/2/2005	175	1011	340	79	73
10/3/2005	175	836	311	89	74
10/4/2005	175	769	334	90	80
10/5/2005	175	772	331	90	80
10/6/2005	175	1018	354	82	70
10/7/2005	175	717	249	74	72
10/8/2005	175	950	352	74	70
10/9/2005	175	992	355	75	70
10/10/2005	175	969	358	77	70
10/11/2005	175	971	405	74	43
10/12/2005	175	873	368	74	72
10/13/2005	175	824	358	75	72

**Наблюдайте за активностью животных и условиями микроклимата.** Отчет по мониторингу за микроклиматом помещения показывает детальную информацию по визитам животных, потреблению

воды и температуры в свиноматке. Для данного отчета Ваше весовое оборудование Survey Scale должно быть оборудовано версией программного обеспечения NOSSt 2.22 (или более поздней), гидрометром, соответствующими электроконтактами и датчиком температур. Варианты схем, которые Вы можете разработать, включают в себя схему посещений, схему потребления воды и температурную схему.

Date	Scale 8
9/14/2005	238
9/15/2005	238
9/16/2005	238
9/17/2005	238
9/18/2005	238
9/19/2005	238
9/20/2005	238
9/21/2005	238
9/22/2005	238
9/23/2005	238
9/24/2005	238
9/25/2005	238
9/26/2005	238
9/27/2005	238

**Точный инвентаризационный учет.** Отчет по инвентаризации Inventory report показывает количество животных, зафиксированных по каждому весам. Все остальные отчеты, использующие данные инвентаризации, основаны на этом отчете.

#### Делайте обзор групп животных определенного веса.

Ежедневная сводка Daily Summary report дает графическое представление о дневном весе для определенной группы животных конкретного веса. Этот отчет может показывать оцениваемое количество животных по весовому диапазону, процент животных в весовом диапазоне или количество визитов в каждом весовом диапазоне.

**Опции сохранять отчеты в разных форматах.** Все отчеты по ежедневному взвешиванию Daily Weigh могут сохраняться в файлы PDF в целях совместного пользования данными. Отчеты в табличном формате могут быть скопированы в буфер обмена данными Windows®, а потом вставлены в электронную таблицу, процессор текстов или редактор текстов.

**Программное обеспечение ежедневного взвешивания Daily Weigh Software доступно по годовой пользовательской лицензии.** Лицензия пользователя подразумевает один год использования программного обеспечения Daily Weigh Software.

#### Свойство ежегодной регистрации – напоминать Вам об обновлениях, возможностях и решениях.

Регистрационный код выпускается для каждой пользовательской лицензии по ежедневному взвешиванию и каждому обновлению лицензии. Регистрационные коды нужны для информирования пользователей, когда выходят обновления. Обновления предоставляются пользователям, у которых есть лицензия, бесплатно. Более своевременное оповещение об обновлениях улучшает работу программного обеспечения ежедневного взвешивания.

#### Основные характеристики программного обеспечения ежедневного взвешивания Daily Weigh Software:

- Обзор данных по ежедневным привесам в реальном времени
- Оценка кривых роста и данных по группам или отдельным, выбранным животным
- Сравнение данных производительности в среднем на станок или целый свиноматки по его расположению или управляющему свиноматки
- Сравнение информации с разных весов
- Возможности планирования продаж
- Возможность планирования фазового кормления
- Изучение поведения и влияния микроклимата на вес
- Обзор и регистрация температур в помещении и расход воды, если весы оборудованы датчиком температур и гидрометром.
- Отчеты могут сохраняться в виде файлов PDF, скопированы в буфер обмена данными Windows®, а потом вставлены в электронную таблицу, процессор текстов или редактор текстов.
- Возможности выборки и экспорта данных с весового оборудования.

Для более подробной информации, свяжитесь со Службой работы с Клиентами Osborne®.



396311. Россия, Воронежская область, с. Новая Усмань ул. Ростовская 2а  
тел.: +7 (4732) 12-12-37

info@osborne-russia.ru · www.osbornelivestockequipment.com/russia/